

수영구장애인복지관

# 이용 안내서



수영구장애인복지관

## Contents

페이지	내 용
03	기관소개
04	미션/비전
04	핵심가치
05	이용 안내
06	시설 현황
07	제공 서비스 및 프로그램
12	후원 안내
14	자원봉사 안내
15	찾아오시는 길

## 인사글

수영구 지역장애인분들의 오랜 바람이 이루어져 드디어 2019년 11월 수영구장애인 복지관이 개관하게 되었습니다.

"참여와 통합으로 함께하는 행복한 삶"이라는 목표를 세우고 이를 이루어 가기 위해 이용당사자인 장애인 스스로 참여할 수 있는 이용 시스템을 구축하여 장애인이 적극적으로 참여하는 복지관이 되도록 하고, 신뢰와 존중을 기반으로 하며 장애인과 직원 모두가 역량을 키울 수 있는 지원체계도 마련하도록 하고 있습니다. 이와 더불어 지역사회와의 통합을 위해 열린 복지관이 되도록 하겠습니다. 오랜 시간 기다린 만큼 장애인들의 잠재력을 최대한 발휘할 수 있도록 다양한 사업들을 펼쳐 나갈 것이며 무엇보다 저희 수영구장애인복지관의 다양한 프로그램을 통해 장애인 분들이 행복한 삶을 이루어 갈 수 있도록 최선의 노력을 경주하겠습니다.

### "참여와 통합으로 함께하는 행복한 삶"

수영구장애인복지관이 함께 열어드리겠습니다. 감사합니다.

수영구장애인복지관장 조성희

## 2 미션 / 비전

**미션** 참여와 통합으로 함께하는 행복한 삶

- 비전**
- 01 장애인이 적극 참여하는 복지관  
이용당사자인 장애인 스스로 참여할 수 있는 이용시스템을 구축하겠습니다.
  - 02 신뢰와 존중을 기반으로 하는 복지관  
인권을 존중하고 상호 신뢰할 수 있는 환경을 조성하도록 하겠습니다.
  - 03 함께 역량을 키워가는 복지관  
장애인과 직원 모두가 역량을 키울 수 있는 지원체계를 마련하겠습니다.
  - 04 지역사회 통합을 위한 열린 복지관  
누구나 정보를 열람할 수 있고 참여할 수 있는 개방형 복지관을 운영하겠습니다.



## 3 핵심가치

**소통**

이용자가 적극 참여하고 소통하여 함께 만들어가는 서비스 구축

**통합**

지역사회 참여를 활성화하여 함께 만드는 서비스 구축

**사회적 책임**

이용자 서비스를 끝까지 관리하고 책임지는 서비스 구축

## 4 이용 안내

**01 이용시간**  
 ■ 월요일 ~ 금요일, 오전 09:00 ~ 오후 06:00



**02 이용대상 / 이용자격요건**  
 ■ 장애인, 지역주민 누구나 참여할 수 있어요.  
 ■ 지역주민도 이용할 수 있어요.  
 하지만 '일부 서비스는 제한'될 수 있어요.



**03 이용방법**  
 ■ 기관에 전화주세요! 직접 찾아오실 때도 전화를 먼저 주시면 이용하기 편해요.  
 ■ 기관 홈페이지나 이메일로 상담을 신청할 수 있어요!  
 ■ 문자메세지나 카카오톡으로 상담을 신청할 수 있어요!



**04 이용문의**  
 ■ TEL : ☎ 051) 717-0290~1  
 ■ 기관 휴대폰 : ☎ 010-8011-0290  
 ■ FAX : 051) 717-0292  
 ■ E-MAIL : syrc19@naver.com  
 ■ 기관 홈페이지 : www.syrc.or.kr



## 주소

부산광역시 수영구 장대골로75-14 (광안동)  
기관연락처 및 문의전화 : ☎ 051) 717-0290~1

## 개관일

2019년 11월 19일

## 층별 안내

4층	휴게공간, 식당, 옥상정원, 화장실, 유아 화장실
3층	휴게공간, 집단활동실, 언어재활실, 미술심리재활실, 주간보호실, 직업재활실, 화장실
2층	휴게공간, 다목적실, 감각통합실, 재활상담실, 관장실, 사무실, 화장실
1층	휴게실, 탈의실, 샤워실, 화장실
지하 1층	주차장, 프로그램실

## 운영지원팀

어떤 일을 하나요?

좀 더 알고 싶어요!

## 급식지원



식사준비에 어려움이 있으신 분께 균형잡힌 점심 한끼를 지원합니다.  
저소득장애인 1,500원, 장애인 2,000원, 비장애인보호자 2,500원입니다.

## 일자리지원



노인일자리 및 자활근로 참여자, 공공근로, 장애인 일자리 등 근로기회와 자립생활을 지원합니다.

## 시설관리



기관 내외부를 관리하여 이용하시는 분들이 편안하게 이용하실 수 있도록 청결하게 관리합니다.

## 고객지원



복지관을 이용하실 때 불편한 점이나 개선사항을 알려주세요! 귀 담아 듣고 신속히 문제점을 해결하겠습니다!

## 사례지원팀

어떤 일을 하나요?

좀 더 알고 싶어요!

### 상담지원



복지관을 찾아오신 분, 복지관 이용자의 가족분들께 복지관 서비스 이용안내 및 정보를 안내해드려요.

### 사례지원



사례지원사업 : 복지관 이용자의 여러가지 어려움을 들어주고 함께 해결하고자 합니다. 도움이 필요하거나 힘든 상황을 함께 이겨낼 수 있도록 동행하겠습니다. 연락해주세요~

사례지원 네트워크 : 내가 사는 동네의 다른 복지기관과 힘을 합쳐 더 좋은, 더 건강한 서비스를 제공할 수 있도록 노력합니다.

### 재가장애인 지원



복지관으로 찾아오기 힘들고 경제상황이 어려운 분들, 혹은 일상생활에 어려움이 있는 분들께 직접 찾아가는 서비스입니다. (정서지원, 일상생활지원, 사회참여활동지원, 경제지원)

### 권익옹호



복지관 이용자분들은 부당한 상황이나 대우는 없었나요? 이러한 상황이 발생했을 때 어떻게 대처해야하는지, 주위 사람들이 이러한 상황이면 어떻게 도와주어야 하는지 알려드립니다. (권익옹호지원, 역량강화프로그램, 권익옹호교육)

## 기능향상팀

어떤 일을 하나요?

좀 더 알고 싶어요!

### 언어재활



일주일에 2회 해요!  
한번 할 때마다 8,000원입니다!  
자세한 내용은 051) 717-0290~1 **기능향상팀**에 문의주세요!

### 감각통합 재활



일주일에 2회 해요!  
한번 할 때마다 11,000원입니다!  
자세한 내용은 051) 717-0290~1 **기능향상팀**에 문의주세요!

### 미술심리 재활



일주일에 1회 또는 2회해요!  
한번 할 때마다 30,000원입니다.  
소득기준에 따라 바우처 지원액 및 본인부담금이 다릅니다. 자세한 내용은 051) 717-0290~1 **기능향상팀**에 문의주세요!

### 통합치료



부모 간담회 및 교육 : 자녀를 키울 때 필요한 정보를 공유하고 전문적인 교육을 해요.  
노하우는 공유하고 어려움을 함께 찾아 해결해요.  
자세한 내용은 051) 717-0290~1 **기능향상팀**에 문의주세요!

## 지역연계팀

어떤 일을 하나요?

좀 더 알고 싶어요!

평생교육



평소에 배우고 싶었던 활동이 있나요? 복지관에서는 다양한 여가활동, 교육활동을 지원합니다. 1학기와 2학기로 나누어 많은 분들이 다양한 프로그램에 참여할 수 있도록 도와드리겠습니다. (스마트폰, 영어, 노래, 뉴스포츠, 한글, 공예, 홈베이킹, 난타, 탁구, 하모니카, 영화감상, 캘리그래피, 스크래치아트)

장애인식 개선



우리동네에 있는 학교나 동네 이웃에게 직접 찾아가 장애에 대한 부정적인 인식은 낮추고 긍정적인 인식을 높여드립니다. 장애인과 비장애인이 완전히 함께하는 날까지 계속!

장애인가족 지원



자녀를 양육하는데 혼자 끙끙 앓지 마세요! 자조모임을 통해 자녀양육 노하우를 전수받고 다양한 정보들을 공유합니다.

교류협력 증진



미래의 사회복지 전문가를 양성하고, 더 좋은 복지서비스를 제공하기 위해 다른 기관과 힘을 합치겠습니다.

조사연구



복지관에 대한 평가, 교육 및 여가활동 프로그램에 대한 평가를 직접 해주세요. 평가결과를 귀담아 들겠습니다!

목욕 서비스



혼자 목욕탕을 가기 어려운 분께 기관 내 샤워시설을 지원해드립니다. 혈압측정, 안전요원의 안내 등 편안하고 안전한 서비스를 제공해요.

체력단련실 운영



비가오든, 눈이오든 복지관 체력단련실은 주 5일 항상 개방합니다. 부담없이 이용 바랍니다.

보장구 대어 및 점검



사용하시는 휠체어나 보행보조기의 상태는 괜찮은가요? 혹시 필요한 보장구는 있으신가요? 그렇다면 051)717-0290~1 지역연계팀에 연락 주세요.

## 자립지원팀

어떤 일을 하나요?

좀 더 알고 싶어요!

주간보호



19세~50세 지적, 자폐성 장애인에게 낮시간 동안 교육과 활동 서비스를 제공합니다. 이용자의 기능유지와 향상을 돕고, 장애인 가족과 보호자의 보호 부담도 줄여드립니다. 다양한 프로그램이 준비되어 있으니 자세한 내용은 051)717-0290~1 자립지원팀으로 연락주세요.

직업지원



19세~40세 지적, 자폐성 장애인에게 직업훈련과 취업연계 서비스를 제공합니다. 이용자 스스로 경제활동을 할 수 있도록 돕기 위한 다양한 활동과 프로그램이 준비되어 있으니 자세한 내용은 051)717-0290~1 자립지원팀으로 연락주세요.

## 함께하는 기쁨, 나눔의 따스함

‘따스함에서 희망을 보다’



나눔은 실천할수록 따뜻하고 함께할수록 큰 힘이 됩니다.

불편함을 이겨내고, 지역사회에서 자립하고자 노력하는 장애인들에게 든든한 조력자가 필요합니다.

수영구장애인복지관은 당신의 따스한 나눔을 기다립니다.

보내주신 소중한 후원금·품은 도움이 필요한 장애인들과 장애인복지사업에 정직하게 사용하겠습니다.

### 후원종류

비지정후원



복지관의 전반적인  
운영을 위한 나눔

지정후원



프로그램이나 행사를  
지정하여 나눔

물품후원



일상생활에 필요한  
생활용품 등  
다양한 물품 나눔

결연후원



경제적 어려움을 가진  
장애인 개인 및 가정과  
1:1 결연을 통한 나눔

### 후원방법

#### ☑ 무통장 입금 및 자동이체를 이용한 송금

후원자님이 거래하시는 은행을 직접 방문 하시거나, 인터넷뱅킹으로 자동이체를 신청하시면, 매월 원하시는 날짜에 일정한 금액이 후원금으로 자동이체됩니다.

부산은행(비지정)

113-2012-5077-06

수영구장애인복지관

#### ☑ CMS를 이용한 송금

CMS란? 후원자의 동의하에 자동이체를 기관에서 대행하는 시스템으로 후원자와의 약정일에 약정금액을 자동으로 계좌에서 출금하는 서비스

#### ☑ 직접납부 : 직접 복지관으로 방문하여 납부

#### ☑ 후원품 나눔 : 생활용품, 가전제품, 주/부식, 의료 등 생활에 필요한 모든 물품 나눔

### 후원자가 되시면?

기부금영수증 발행



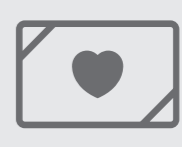
연말정산 시 소득공제 혜택을  
받을 수 있습니다.

간행물 발송



정기적인 소식지와 감사편지  
발송해드립니다.

행사 및 이벤트 초청



수영구장애인복지관에서  
주관하는 행사 및 이벤트에  
초청해드립니다.

· 문의 : 051)717-0290~1, 지역연계팀 팀장 김아영  
· 계좌 : 부산은행 113-2012-5077-06 수영구장애인복지관

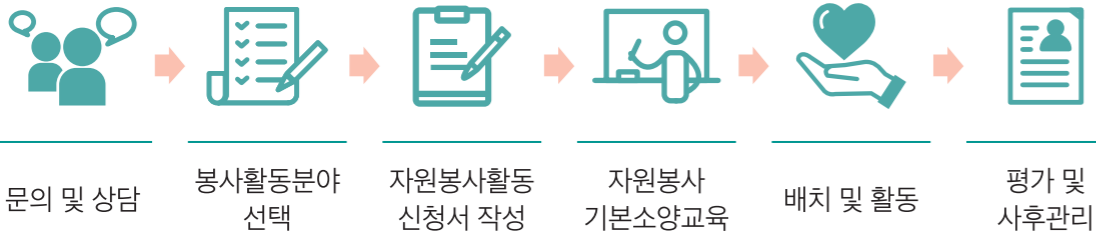
## 자원봉사란?



개인 및 단체의 자발적 참여와 대가없이 도움이 필요한 이웃과 사회에 시간과 재능을 제공하여 사회문제 해결 및 사회공익에 기여하는 것을 말합니다. 이러한 자원봉사활동을 실천에 옮기는 사람을 자원봉사자라고 합니다.

수영구장애인복지관과 함께 따뜻한 실천에 동참하시겠습니까?  
이웃에 대한 관심과 정성만 있으면 가능하며,  
많은 참여 부탁드립니다

### 자원봉사 신청방법



### 자원봉사활동 시 주의사항

- 시간 약속을 반드시 지키고 부득이한 사정으로 참여하지 못할 경우 사전에 전화로 양해를 구해야 합니다.
- 봉사활동을 통해 알게 된 개인 및 기관의 정보에 대해 비밀을 유지해야 합니다.
- 봉사자는 활동 수칙을 준수하고 이용자, 봉사자, 직원 상호간의 예의를 지켜야 합니다.
- 자원봉사 담당자의 안내에 따라 봉사활동에 참여하고 협조해야 합니다.

### 자원봉사자 혜택

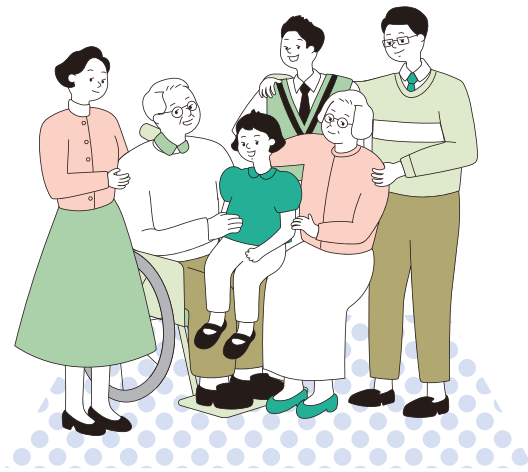
- 봉사활동인증서 발급
- 우수자원봉사자 인증 배지 지급 및 표창
- 상해보험 가입
- 기관소식지 발송
- 매년 연말 자원봉사자, 후원자의 밤 초청



부산광역시 수영구 장대골로 75-14 TEL 051-717-0290~1

- 지하철 이용 시** : 2호선 광안역 하차 2번출구에서 금련산 방향으로 도보 15분
- 버스 이용 시** : 수영구 마을버스 2번 탑승 ▶ 장대골 성지 하차, 금련산 방향으로 도보 5분





## 수영구장애인복지관

부산광역시 수영구 장대골로 75-14(광안동) 대표전화 051-717-0290~1  
팩스 051-717-0292 이메일 syrc19@naver.com 홈페이지 <http://syrc.or.kr/>